

Journée portes ouvertes – le jeudi 11 juillet

Journée portes ouvertes

Améliorations de l'intersection entre la RPGC 12 et la RPS 210

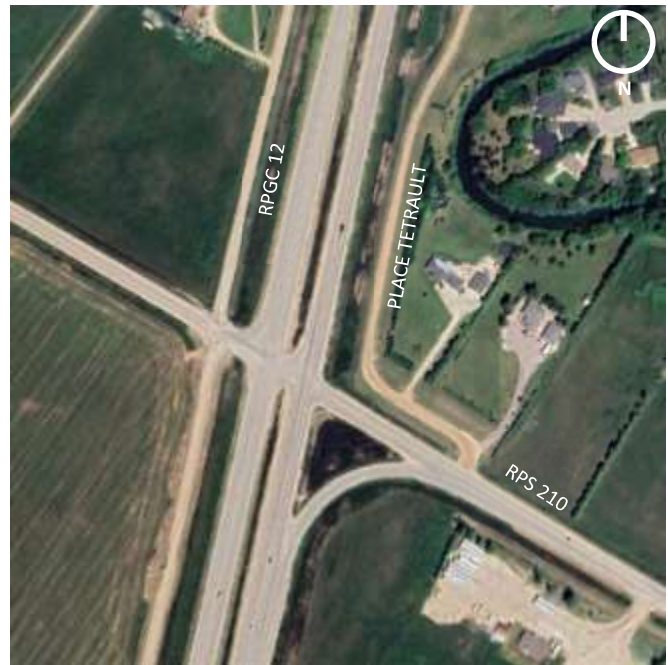
Date : Jeudi 11 juillet 2024

Lieu : Club Jovial

157 avenue Centrale

Sainte-Anne (Manitoba)

Heure : 18 h à 20 h



Contexte du projet :

L'intersection entre la RPGC 12 et la RPS 210 est une intersection à niveau située au sud-ouest de la ville de Sainte-Anne. Une augmentation du nombre de collisions a été constatée à cet endroit au cours des cinq dernières années. Le ministère du Transport et de l'Infrastructure du Manitoba est en train de mener une étude d'aménagement fonctionnel pour améliorer la sécurité de cette intersection. L'étude examinera la géométrie de l'intersection et la façon de gérer le trafic pour réduire le nombre de collisions.

Le ministère a embauché le fournisseur de services d'ingénierie AECOM pour réaliser l'étude d'aménagement fonctionnel de l'intersection. L'étude d'aménagement fonctionnel a lieu au tout début du processus d'aménagement. Plusieurs options différentes sont élaborées et évaluées en fonction des analyses et des commentaires du public et des intervenants. Une option préférée sera ensuite sélectionnée et peaufinée.

Le ministère vous invite à une journée portes ouvertes au cours de laquelle il donnera un aperçu du projet, présentera les variantes d'aménagement examinées, recueillera des commentaires sur les différentes options et présentera les prochaines étapes.

Pour de plus amples renseignements, veuillez communiquer avec :

Hannah Surgenor, AECOM
hannah.shirtliffsurgenor@aecom.com

Grace Quintana, ministère du Transport et de
l'infrastructure
Grace.Quintana@gov.mb.ca